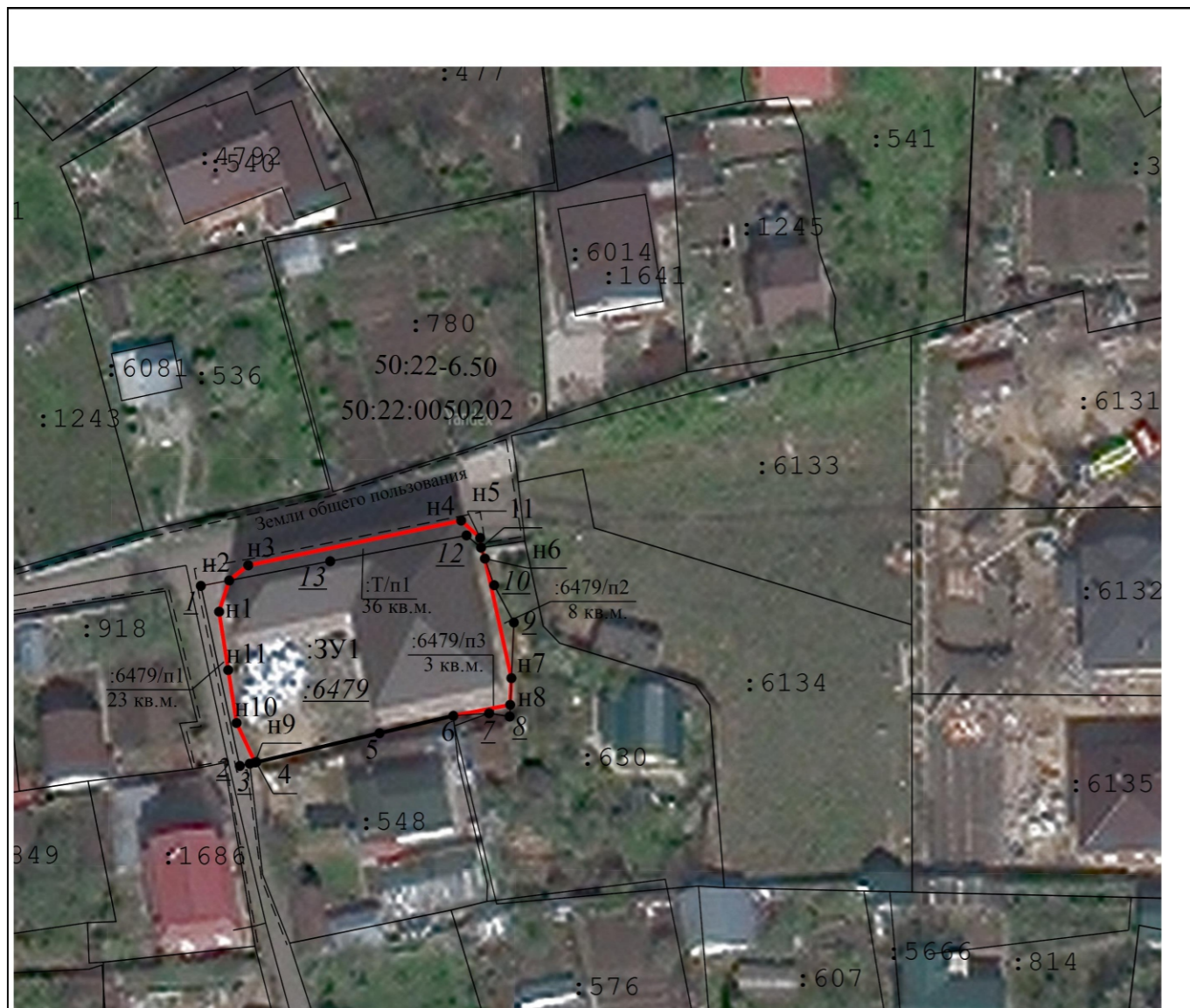


Схема перераспределения

земельного участка с КН 50:22:0050202:6479, расположенного по адресу: Российская Федерация, Московская область, городской округ Котельники, город Котельники, территория СПК "Восход", 217 и земель государственной неразграниченной собственности

Утверждена



Масштаб 1:700

Условные обозначения:

- Существующая часть границы, имеющиеся в ЕГРН сведения о которой достаточны для определения ее местоположения
- вновь образованная часть границы, сведения о которой достаточны для определения ее местоположения
- Существующая часть границы, сведения о которой внесены в ЕГРН и ликвидируемая после проведения работ по перераспределению
- 50:22:0030304 - Номер кадастрового квартала
- 50.22.2.27 - Номер зоны с особыми условиями использования территории
- : 2 64 - Номер земельного участка, учтенного в ЕГРН
- :1976 - Исходный земельный участок
- :3У1 - Земельный участок, образуемый путем перераспределения, объединения, а также из земель, находящихся в государственной собственности
- :Т/п1 - Территория, включаемая в состав образуемого в результате перераспределения земельного участка, площадью 36 кв.м.
- :501/п1 - Часть исходного земельного участка, включаемая в состав земельного участка, образуемого в результате перераспределения, площадью 34 кв.м.
- Местоположение дорог общего пользования

(наименование документа об утверждении, включая наименования органов государственной власти или органов местного самоуправления, принявших решение об утверждении схемы или подписавших соглашение о перераспределении земельных участков)

от _____ № _____

Схема расположения земельного участка или земельных участков на кадастровом плане территории

Площадь земельного участка		579 м ²	
Обозначение характерных точек границ	Координаты, м		
	X	Y	
1	2	3	
n1	456 987,48	2 212 239,90	
n2	456 990,78	2 212 240,97	
n3	456 992,38	2 212 242,99	
n4	456 997,12	2 212 265,58	
n5	456 995,29	2 212 267,60	
11	456 994,25	2 212 267,70	
n6	456 993,09	2 212 268,10	
n7	456 980,44	2 212 270,91	
n8	456 977,62	2 212 270,79	
6	456 976,45	2 212 264,76	
5	456 974,61	2 212 256,92	
4	456 971,55	2 212 243,83	
n9	456 971,52	2 212 243,71	
n10	456 975,69	2 212 241,75	
n11	456 981,30	2 212 240,86	
n1	456 987,48	2 212 239,90	

Используемый 'Космические снимки (Яндекс)' (МСК-50 зона 2) отображен для визуализации уточняемой границы и не является карта-основой при проведении кадастровых работ. Границы перераспределяемого земельного участка определены с требуемой точностью методом спутниковых геодезических измерений (определений).

Примечание:

1. Границы перераспределяемого земельного участка 50:22:0050202:6479 (СПК Восход уч.217) увеличиваются на 2 кв.м. за счет передачи земель государственной собственности, площадью 36 кв.м. к площади образуемого участка и передачи части исходного земельного участка, составляющей 34 кв.м. в государственную собственность. Присоединяемая часть государственной собственности на момент проведения кадастровых работ не обременена правами третьих лиц и не занята третьими лицами (отсутствуют признаки облагораживания и использования перераспределяемых земель).
2. В соответствии с действующими ПЗЗ городского округа Котельники, перераспределяемый земельный участок расположен в зоне «Ж2С- Зона застройки индивидуальными жилыми домами». Для вида разрешенного использования «2.1 Для индивидуального жилищного строительства» установлены предельные размеры земельных участков min=500 кв.м. max=500000 кв.м.

Ген. директор ООО «РоЗА» _____ Подпальный А.А.